



**АДМИНИСТРАЦИЯ  
МУНИЦИПАЛЬНОГО ОБРАЗОВАНИЯ  
«МУНИЦИПАЛЬНЫЙ ОКРУГ ВОТКИНСКИЙ РАЙОН  
УДМУРТСКОЙ РЕСПУБЛИКИ»**

**«УДМУРТ ЭЛЬКУНЫСЬ  
ВОТКА ЁРОС МУНИЦИПАЛ ОКРУГ»  
МУНИЦИПАЛ КЫЛДЫТЭТЛЭН  
АДМИНИСТРАЦИЕЗ**

## **ПОСТАНОВЛЕНИЕ**

10 января 2023 года

№14

г. Воткинск

Об установлении публичного сервитута в целях размещения линейного объекта «Реконструкция ВЛ-10 кВ ф.7 ПС «Птицефабрика», со строительством отпайки ВЛ-10кВ от опоры 397/7 с установкой СТП 10/0,4 кВ и строительством ВЛ-0,4 кВ в Воткинском районе (18:04:000000:4020)», в интересах ПАО «Россети Центр и Приволжье»

В соответствии со ст.23, 39.37-39.50 Земельного Кодекса Российской Федерации, на основании ходатайства ПАО «Россети Центр и Приволжье» от 16.12.2022 года № МР7-УдЭ/24-01/7959 (вх. от 16.12.2022 №7680), учитывая отсутствие заявлений иных правообладателей земельных участков в период публикации сообщения о возможном установлении публичного сервитута от 23.12.2022 года на официальном сайте Администрации муниципального образования «Муниципальный округ Воткинский район Удмуртской Республики» по адресу: <http://votray.ru>,

**Администрация муниципального образования «Муниципальный округ Воткинский район Удмуртской Республики» ПОСТАНОВЛЯЕТ:**

1. Установить публичный сервитут для размещения линейного объекта «Реконструкция ВЛ-10 кВ ф.7 ПС «Птицефабрика», со строительством отпайки ВЛ-10кВ от опоры 397/7 с установкой СТП 10/0,4 кВ и строительством ВЛ-0,4 кВ в Воткинском районе (18:04:000000:4020)», сроком на 49 (Сорок девять) лет, в интересах публичного акционерного общества «Россети Центр и Приволжье» - далее ПАО «Россети Центр и Приволжье») (620026, Нижегородская область, г.Нижний Новгород, ул.Рождественская, д.33, ОГРН 1075260020043, ИНН 5260200603) на части земельных участков:

- с кадастровым № 18:04:000000:2333, площадью 5624 кв.м. ;
- с кадастровым № 18:04:000000:4289, площадью 141 кв.м.

Срок, в течение которого использование земельного участка (его части) и (или) расположенного на нем объекта недвижимого имущества в соответствии с их разрешенным использованием будет невозможно или существенно затруднено в связи с осуществлением сервитута составляет 2 (Два) месяца с даты установления публичного сервитута.

2. Утвердить границы публичного сервитута, на части земельных участков:

- с кадастровым № 18:04:000000:2333, площадью 5624 кв.м. ;

- с кадастровым № 18:04:000000:4289, площадью 141 кв.м., (согласно приложению).

3. Порядок и правила установления охранных зон объектов электросетевого хозяйства и особых условий использования земельных участков, расположенных в границах таких зон, определены Постановлением Правительства Российской Федерации от 24.02.2009 года № 160 «О порядке установления охранных зон объектов электросетевого хозяйства и особых условий использования земельных участков, расположенных в границах таких зон».

4. ПАО «Россети Центр и Приволжье» в установленном законом порядке после прекращения действия публичного сервитута привести части земельных участков с кадастровым № 18:04:000000:2333 и с кадастровым № 18:04:000000:4289, обремененных публичным сервитутом в состояние, пригодное для их использования в соответствии с видами разрешенного использования.

5. ПАО «Россети Центр и Приволжье» вправе:

- приступить к осуществлению публичного сервитута со дня заключения соглашений о его осуществлении, но не ранее дня внесения сведений о публичном сервитуте в Единый государственный реестр недвижимости;

- в установленных границах публичного сервитута осуществлять деятельность, в соответствии с требованиями законодательства Российской Федерации, для обеспечения которой установлен сервитут;

- до окончания срока публичного сервитута обратиться с ходатайством об установлении публичного сервитута на новый срок.

6. Управлению муниципальным имуществом и земельными ресурсами Администрации муниципального образования «Муниципальный округ Воткинский район Удмуртской Республики» в установленном законом порядке:

- обеспечить опубликование настоящего постановления на официальном сайте Администрации муниципального образования «Муниципальный округ Воткинский район Удмуртской Республики» по адресу: [http:// votray.ru](http://votray.ru);

- направить копию настоящего постановления правообладателям земельных участков с кадастровым номером 18:04:000000:2333 и с кадастровым номером 18:04:000000:4289;

- направить копию настоящего постановления в Управление Росреестра по Удмуртской Республике;

- направить заявителю копию настоящего постановления, сведения о лицах, являющихся правообладателями земельных участков с кадастровым номером 18:04:000000:2333 и с кадастровым номером 18:04:000000:4289.

Глава муниципального образования



И.П. Прозоров

Приложение к постановлению  
Администрации Воткинского района от 10.01.2014 № 14

## ОПИСАНИЕ МЕСТОПОЛОЖЕНИЯ ГРАНИЦ

Публичный сервитут для размещения объекта: «Реконструкция ВЛ-10 кВ ф.7 ПС «Птицефабрика», со строительством отпайки ВЛ-10кВ от опоры 397/7 с установкой СТП 10/0,4 кВ и строительством ВЛ-0,4 кВ в Воткинском районе (18:04:000000:4020)»

(наименование объекта, местоположение границ которого описано)



### Сведения об объекте

№ п/п	Характеристики объекта	Описание характеристик
1	2	3
1	Местоположение объекта	Удмуртская респ., р-н Воткинский
2	Площадь объекта ± величина погрешности определения площади ( $P \pm \Delta P$ )	5765±27 кв.м
3	Иные характеристики объекта	Публичный сервитут в отношении частей земельных участков с кадастровыми номерами 18:04:000000:2333 площадью 5624 кв.м., 18:04:000000:4289 площадью 141 кв.м., на которых расположен объект недвижимости сроком на 49 лет.

## ОПИСАНИЕ МЕСТОПОЛОЖЕНИЯ ГРАНИЦ

Публичный сервитут для размещения объекта: «Реконструкция ВЛ-10 кВ ф.7 ПС «Штицефабрика», со строительством отпайки ВЛ-10кВ от опоры 397/7 с установкой СТП 10/0,4 кВ и строительством ВЛ-0,4 кВ в Воткинском районе (18:04:000000:4020)»

(наименование объекта, местоположение границ которого описано)

### Сведения о местоположении границ объекта

#### 1. Система координат МСК-18, Зона 2

#### 2. Сведения о характерных точках границ объекта

Обозначение характерных точек границ	Координаты, м		Метод определения координат характерной точки	Средняя квадратическая погрешность положения характерной точки (M <sub>t</sub> ), м	Описание обозначения точки на местности (при наличии)
	X	Y			
1	2	3	4	5	6
1	406125.03	2272012.31	Картометрический метод	2.50	-
2	406119.84	2272029.24	Картометрический метод	2.50	-
3	406116.02	2272028.07	Картометрический метод	2.50	-
4	406120.34	2272013.96	Картометрический метод	2.50	-
5	405995.00	2271929.00	Картометрический метод	2.50	-
6	405646.00	2271691.00	Картометрический метод	2.50	-
7	405324.00	2271462.00	Картометрический метод	2.50	-
8	405109.00	2271303.00	Картометрический метод	2.50	-
9	404981.33	2271225.36	Картометрический метод	2.50	-
10	404947.30	2271218.01	Картометрический метод	2.50	-
11	404944.72	2271213.36	Картометрический метод	2.50	-
12	404982.84	2271221.59	Картометрический метод	2.50	-
13	405111.04	2271299.55	Картометрический метод	2.50	-
14	405326.35	2271458.76	Картометрический метод	2.50	-
15	405648.29	2271687.71	Картометрический метод	2.50	-
16	405997.25	2271925.70	Картометрический метод	2.50	-
1	406125.03	2272012.31	Картометрический метод	2.50	-

#### 3. Сведения о характерных точках части (частей) границы объекта

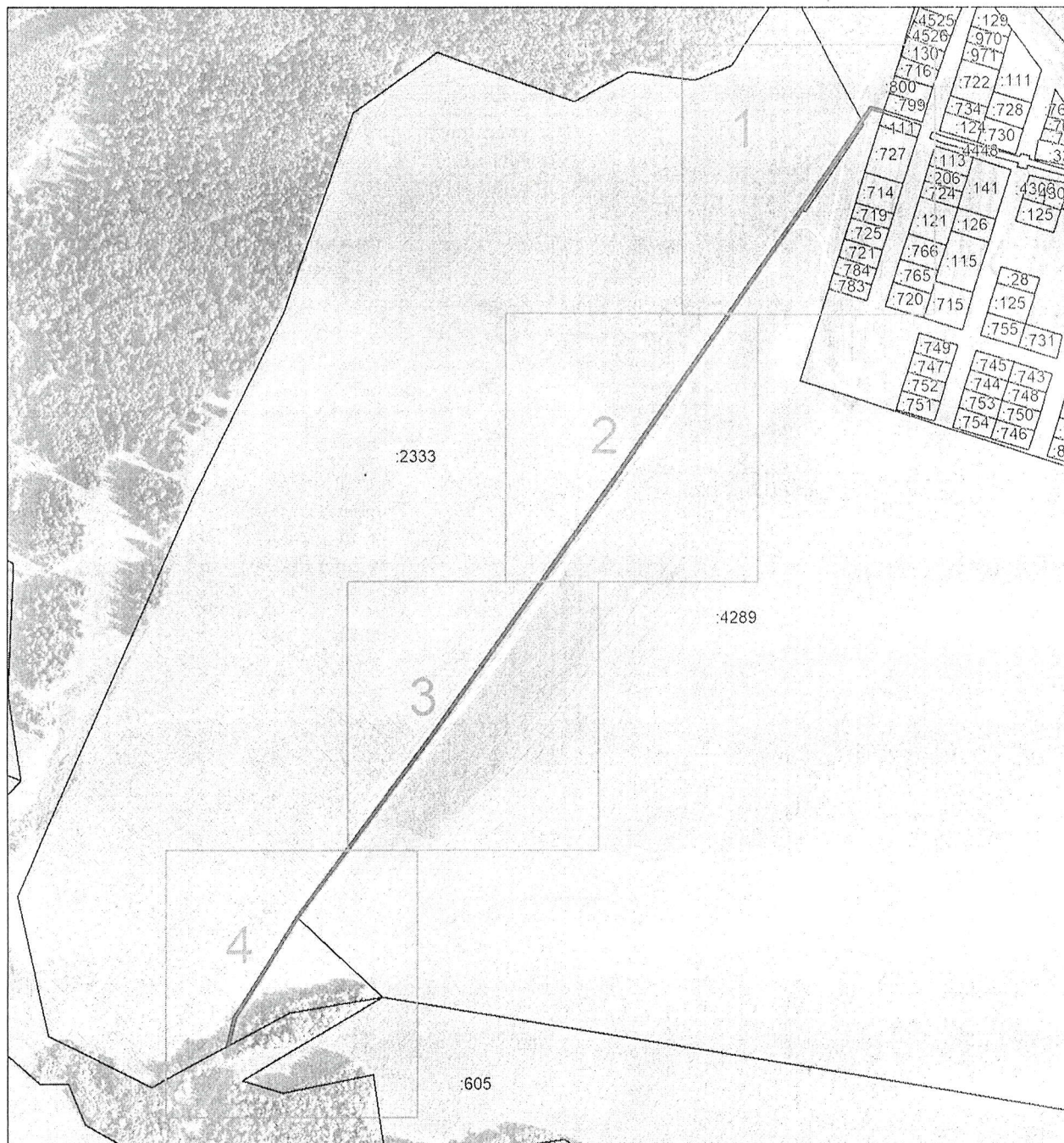
Обозначение характерных точек части границы	Координаты, м		Метод определения координат характерной точки	Средняя квадратическая погрешность положения характерной точки (M <sub>t</sub> ), м	Описание обозначения точки на местности (при наличии)
	X	Y			
1	2	3	4	5	6
Часть № —	—	—	—	—	—



## СХЕМА РАСПОЛОЖЕНИЯ ГРАНИЦ

Публичный сервитут для размещения объекта: «Реконструкция ВЛ-10 кВ ф.7 ПС «Птицефабрика», со строительством отпайки ВЛ-10кВ от опоры 397/7 с установкой СТП 10/0,4 кВ и строительством ВЛ-0,4 кВ в Воткинском районе (18:04:000000:4020)»

Основной лист



Масштаб 1: 7500

Используемые условные знаки и обозначения:



— область выносного листа,

23

— номер выносного листа.

Остальные используемые условные знаки и обозначения приведены на отдельной странице в конце раздела.

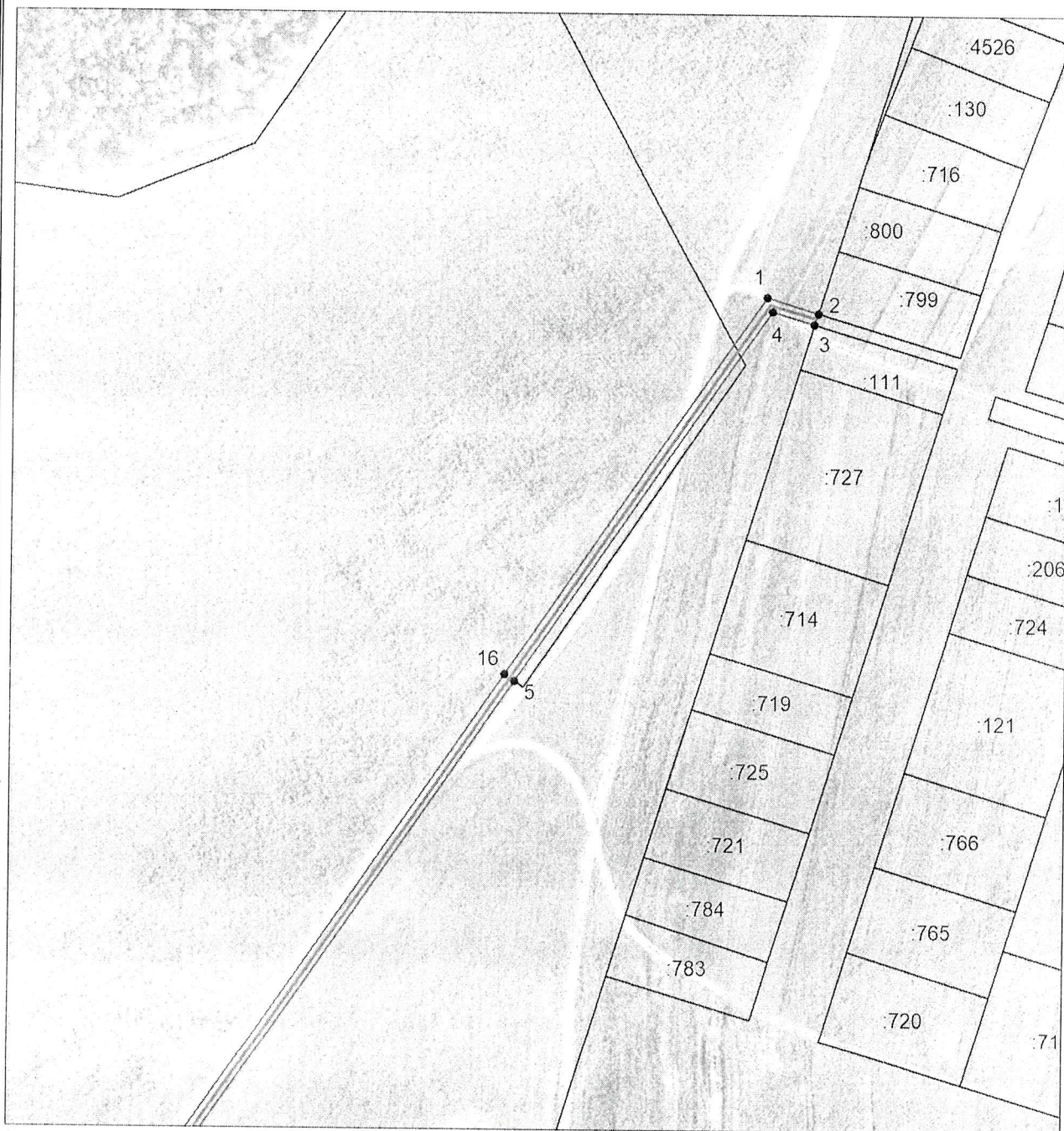
Подпись \_\_\_\_\_ Субботина Е. В. Дата 1 декабря 2022 г.

Место для оттиска печати (при наличии) лица, составившего описание местоположения границ объекта

## СХЕМА РАСПОЛОЖЕНИЯ ГРАНИЦ

Публичный сервитут для размещения объекта: «Реконструкция ВЛ-10 кВ ф.7 ПС «Птицефабрика», со строительством отпайки ВЛ-10кВ от опоры 397/7 с установкой СТП 10/0,4 кВ и строительством ВЛ-0,4 кВ в Воткинском районе (18:04:000000:4020)»

Выносной лист №1



Масштаб 1:2000

Используемые условные знаки и обозначения приведены на отдельной странице в конце раздела.

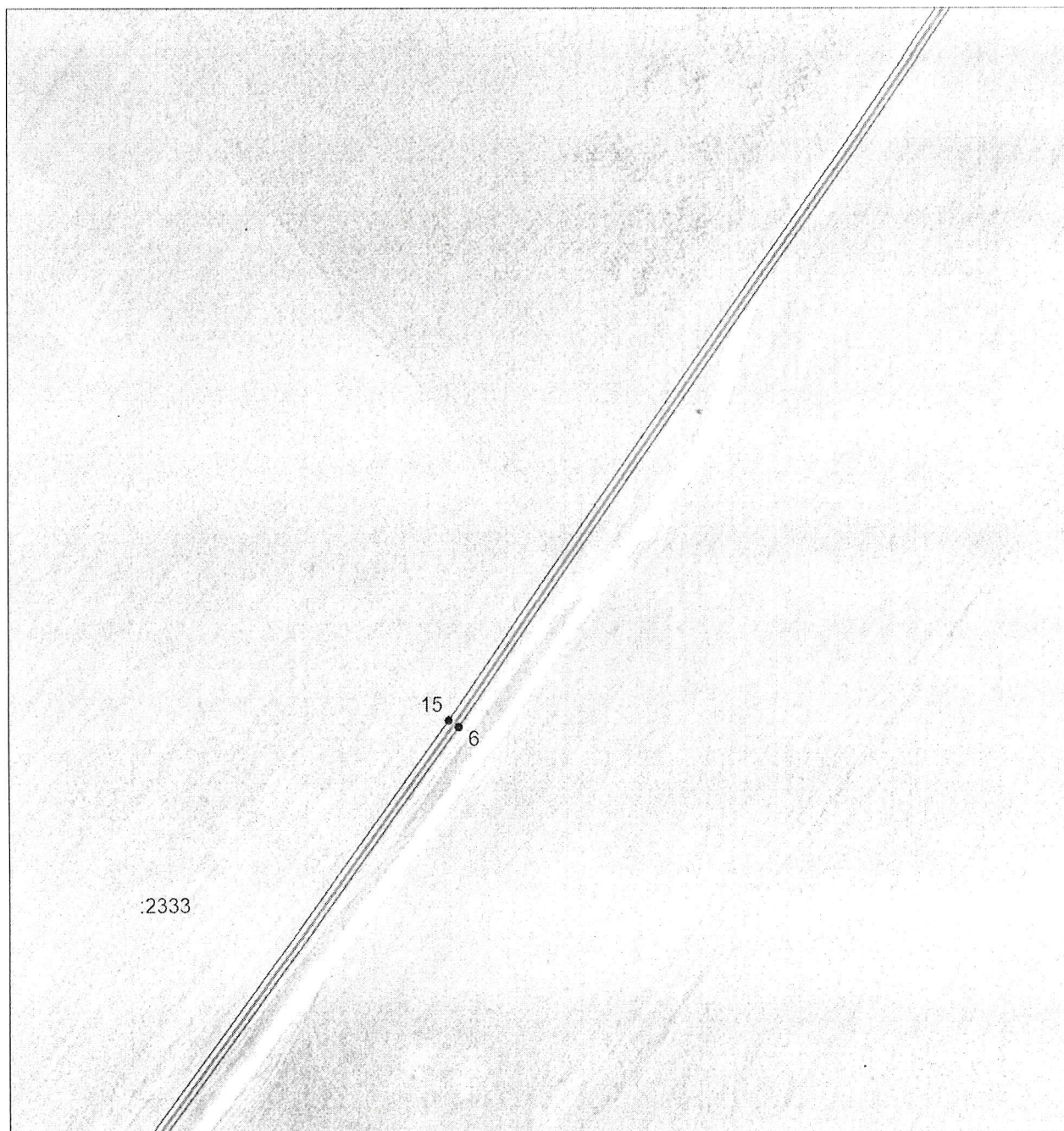
Подпись \_\_\_\_\_ Субботина Е. В. Дата 1 декабря 2022 г.

Место для оттиска печати (при наличии) лица, составившего описание местоположения границ объекта

## СХЕМА РАСПОЛОЖЕНИЯ ГРАНИЦ

Публичный сервитут для размещения объекта: «Реконструкция ВЛ-10 кВ ф.7 ПС «Птицефабрика», со строительством отпайки ВЛ-10кВ от опоры 397/7 с установкой СТП 10/0,4 кВ и строительством ВЛ-0,4 кВ в Воткинском районе (18:04:000000:4020)»

Выносной лист №2



Масштаб 1:2000

Используемые условные знаки и обозначения приведены на отдельной странице в конце раздела.

Подпись \_\_\_\_\_ Субботина Е. В. Дата 1 декабря 2022 г.

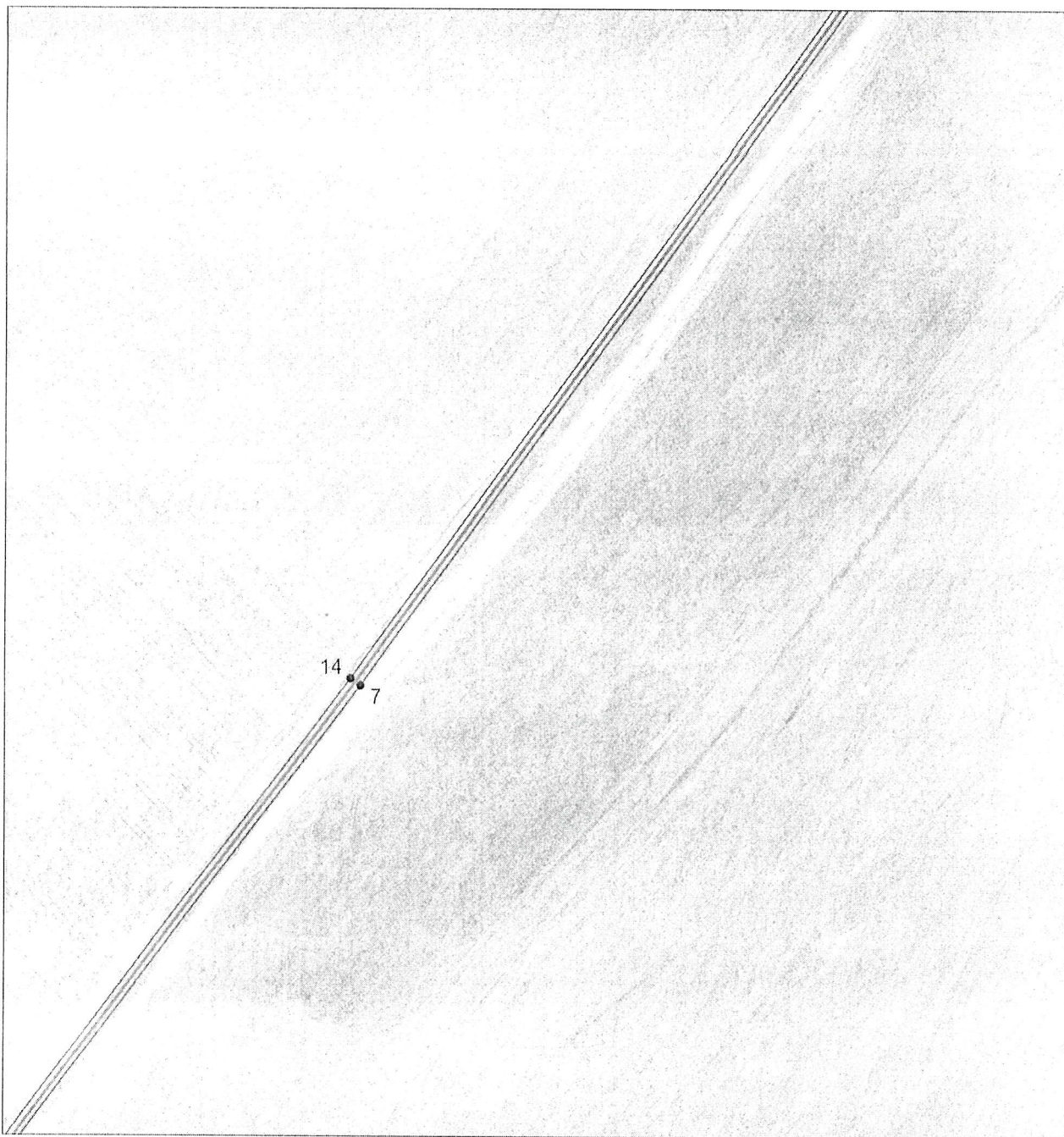
Место для оттиска печати (при наличии) лица, составившего описание местоположения границ объекта



### СХЕМА РАСПОЛОЖЕНИЯ ГРАНИЦ

Публичный сервитут для размещения объекта: «Реконструкция ВЛ-10 кВ ф.7 ПС «Птицефабрика», со строительством отпайки ВЛ-10кВ от опоры 397/7 с установкой СТП 10/0,4 кВ и строительством ВЛ-0,4 кВ в Воткинском районе (18:04:000000:4020)»

Выносной лист №3



Масштаб 1:2000

Используемые условные знаки и обозначения приведены на отдельной странице в конце раздела.

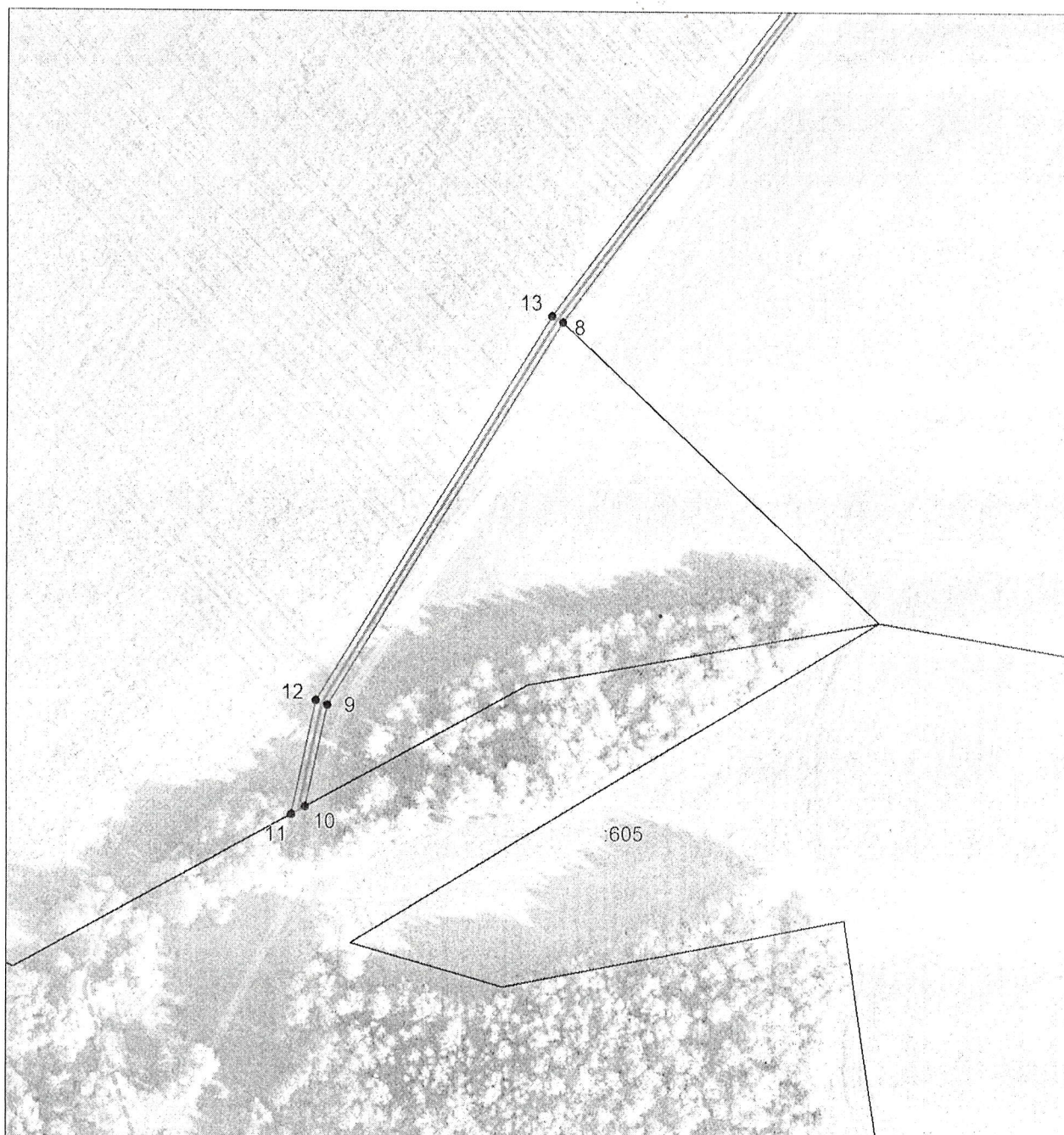
Подпись \_\_\_\_\_ Субботина Е. В. Дата 1 декабря 2022 г.

Место для оттиска печати (при наличии) лица, составившего описание местоположения границ объекта

## СХЕМА РАСПОЛОЖЕНИЯ ГРАНИЦ

Публичный сервитут для размещения объекта: «Реконструкция ВЛ-10 кВ ф.7 ПС «Птицефабрика», со строительством отпайки ВЛ-10кВ от опоры 397/7 с установкой СТП 10/0,4 кВ и строительством ВЛ-0,4 кВ в Воткинском районе (18:04:000000:4020)»

Выносной лист №4



Масштаб 1:2000

Используемые условные знаки и обозначения приведены на отдельной странице в конце раздела.

Подпись \_\_\_\_\_ Субботина Е. В. Дата 1 декабря 2022 г.

Место для оттиска печати (при наличии) лица, составившего описание местоположения границ объекта