

ОПИСАНИЕ МЕСТОПОЛОЖЕНИЯ ГРАНИЦ

Публичный сервитут для размещения объекта: «Реконструкция ВЛ-10 кВ ф.7 ПС «Птицефабрика», со строительством отпайки ВЛ-10кВ от опоры 397/7 с установкой СТП 10/0,4 кВ и строительством ВЛ-0,4 кВ в Воткинском районе (18:04:000000:4020)»

(наименование объекта, местоположение границ которого описано)

Сведения об объекте

№ п/п	Характеристики объекта	Описание характеристик
1	2	3
1	Местоположение объекта	Удмуртская респ., р-н Воткинский
2	Площадь объекта ± величина погрешности определения площади ($P \pm \Delta P$)	5765±27 кв.м
3	Иные характеристики объекта	Публичный сервитут в отношении частей земельных участков с кадастровыми номерами 18:04:000000:2333, 18:04:000000:4289, на которых расположен объект недвижимости сроком на 49 лет.

ОПИСАНИЕ МЕСТОПОЛОЖЕНИЯ ГРАНИЦ

Публичный сервитут для размещения объекта: «Реконструкция ВЛ-10 кВ ф.7 ПС «Птицефабрика», со строительством отпайки ВЛ-10кВ от опоры 397/7 с установкой СТП 10/0,4 кВ и строительством ВЛ-0,4 кВ в Воткинском районе (18:04:000000:4020)»

(наименование объекта, местоположение границ которого описано)

Сведения о местоположении границ объекта

1. Система координат МСК-18, Зона 2

2. Сведения о характерных точках границ объекта

Обозначение характерных точек границ	Координаты, м		Метод определения координат характерной точки	Средняя квадратическая погрешность положения характерной точки (M_t), м	Описание обозначения точки на местности (при наличии)
	X	Y			
1	2	3	4	5	6
1	406125.03	2272012.31	Картометрический метод	2.50	-
2	406119.84	2272029.24	Картометрический метод	2.50	-
3	406116.02	2272028.07	Картометрический метод	2.50	-
4	406120.34	2272013.96	Картометрический метод	2.50	-
5	405995.00	2271929.00	Картометрический метод	2.50	-
6	405646.00	2271691.00	Картометрический метод	2.50	-
7	405324.00	2271462.00	Картометрический метод	2.50	-
8	405109.00	2271303.00	Картометрический метод	2.50	-
9	404981.33	2271225.36	Картометрический метод	2.50	-
10	404947.30	2271218.01	Картометрический метод	2.50	-
11	404944.72	2271213.36	Картометрический метод	2.50	-
12	404982.84	2271221.59	Картометрический метод	2.50	-
13	405111.04	2271299.55	Картометрический метод	2.50	-
14	405326.35	2271458.76	Картометрический метод	2.50	-
15	405648.29	2271687.71	Картометрический метод	2.50	-
16	405997.25	2271925.70	Картометрический метод	2.50	-
1	406125.03	2272012.31	Картометрический метод	2.50	-

3. Сведения о характерных точках части (частей) границы объекта

Обозначение характерных точек части границы	Координаты, м		Метод определения координат характерной точки	Средняя квадратическая погрешность положения характерной точки (M_t), м	Описание обозначения точки на местности (при наличии)
	X	Y			
1	2	3	4	5	6
Часть № —					
—	—	—	—	—	—

ОПИСАНИЕ МЕСТОПОЛОЖЕНИЯ ГРАНИЦ

Публичный сервитут для размещения объекта: «Реконструкция ВЛ-10 кВ ф.7 ПС «Птицефабрика», со строительством отпайки ВЛ-10кВ от опоры 397/7 с установкой СТП 10/0,4 кВ и строительством ВЛ-0,4 кВ в Воткинском районе (18:04:000000:4020)»

(наименование объекта, местоположение границ которого описано)

Сведения о местоположении измененных (уточненных) границ объекта

1. Система координат —

2. Сведения о характерных точках границ объекта

Обозначение характерных точек границ	Существующие координаты, м		Измененные (уточненные) координаты, м		Метод определения координат характерной точки	Средняя квадратическая погрешность положения характерной точки (M_t), м	Описание обозначения точки на местности (при наличии)
	X	Y	X	Y			
1	2	3	4	5	6	7	8
—	—	—	—	—	—	—	—

3. Сведения о характерных точках части (частей) границы объекта

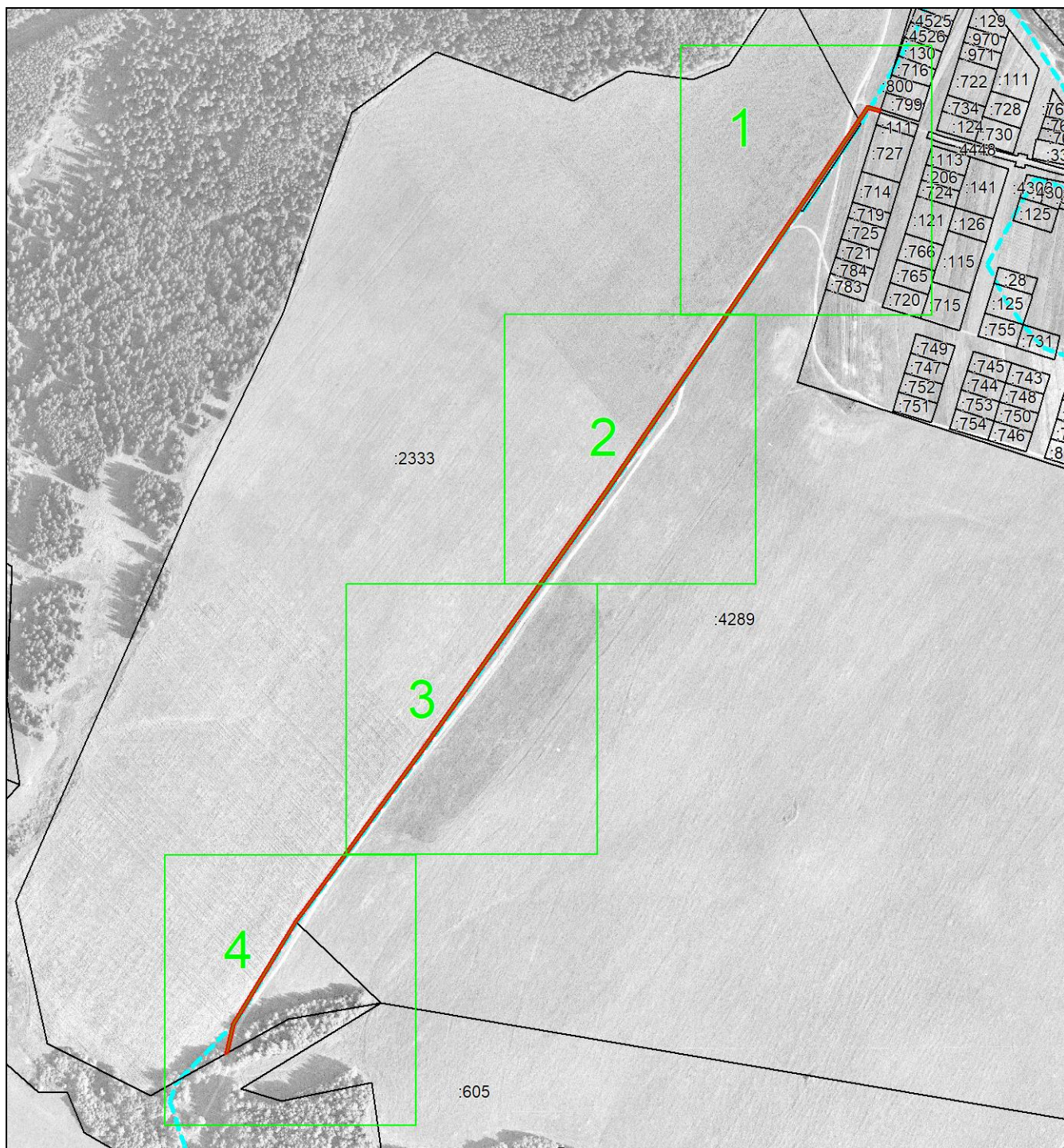
Часть № —

Обозначение характерных точек границ	Существующие координаты, м		Измененные (уточненные) координаты, м		Метод определения координат характерной точки	Средняя квадратическая погрешность положения характерной точки (M_t), м	Описание обозначения точки на местности (при наличии)
	X	Y	X	Y			
1	2	3	4	5	6	7	8
—	—	—	—	—	—	—	—

СХЕМА РАСПОЛОЖЕНИЯ ГРАНИЦ

Публичный сервитут для размещения объекта: «Реконструкция ВЛ-10 кВ ф.7 ПС «Птицефабрика», со строительством отпайки ВЛ-10кВ от опоры 397/7 с установкой СТП 10/0,4 кВ и строительством ВЛ-0,4 кВ в Воткинском районе (18:04:000000:4020)»

Основной лист



Масштаб 1: 7500

Используемые условные знаки и обозначения:



— область выносного листа,

23

— номер выносного листа.

Остальные используемые условные знаки и обозначения приведены на отдельной странице в конце раздела.

Подпись _____ Субботина Е. В. Дата 1 декабря 2022 г.

Место для оттиска печати (при наличии) лица, составившего описание местоположения границ объекта

СХЕМА РАСПОЛОЖЕНИЯ ГРАНИЦ

Публичный сервитут для размещения объекта: «Реконструкция ВЛ-10 кВ ф.7 ПС «Птицефабрика», со строительством отпайки ВЛ-10кВ от опоры 397/7 с установкой СТП 10/0,4 кВ и строительством ВЛ-0,4 кВ в Воткинском районе (18:04:000000:4020)»

Выносной лист №1



Масштаб 1:2000

Используемые условные знаки и обозначения приведены на отдельной странице в конце раздела.

Подпись _____ Субботина Е. В. Дата 1 декабря 2022 г.

Место для оттиска печати (при наличии) лица, составившего описание местоположения границ объекта

СХЕМА РАСПОЛОЖЕНИЯ ГРАНИЦ

Публичный сервитут для размещения объекта: «Реконструкция ВЛ-10 кВ ф.7 ПС «Птицефабрика», со строительством отпайки ВЛ-10кВ от опоры 397/7 с установкой СТП 10/0,4 кВ и строительством ВЛ-0,4 кВ в Воткинском районе (18:04:000000:4020)»

Выносной лист №2



Масштаб 1:2000

Используемые условные знаки и обозначения приведены на отдельной странице в конце раздела.

Подпись _____ Субботина Е. В. Дата 1 декабря 2022 г.

Место для оттиска печати (при наличии) лица, составившего описание местоположения границ объекта

СХЕМА РАСПОЛОЖЕНИЯ ГРАНИЦ

Публичный сервитут для размещения объекта: «Реконструкция ВЛ-10 кВ ф.7 ПС «Птицефабрика», со строительством отпайки ВЛ-10кВ от опоры 397/7 с установкой СТП 10/0,4 кВ и строительством ВЛ-0,4 кВ в Воткинском районе (18:04:000000:4020)»

Выносной лист №3



Масштаб 1:2000

Используемые условные знаки и обозначения приведены на отдельной странице в конце раздела.

Подпись _____ Субботина Е. В. Дата 1 декабря 2022 г.

Место для оттиска печати (при наличии) лица, составившего описание местоположения границ объекта

СХЕМА РАСПОЛОЖЕНИЯ ГРАНИЦ

Публичный сервитут для размещения объекта: «Реконструкция ВЛ-10 кВ ф.7 ПС «Птицефабрика», со строительством отпайки ВЛ-10кВ от опоры 397/7 с установкой СТП 10/0,4 кВ и строительством ВЛ-0,4 кВ в Воткинском районе (18:04:000000:4020)»

Выносной лист №4



Масштаб 1:2000

Используемые условные знаки и обозначения приведены на отдельной странице в конце раздела.






Подпись _____ Субботина Е. В. Дата 1 декабря 2022 г.

Место для оттиска печати (при наличии) лица, составившего описание местоположения границ объекта

СХЕМА РАСПОЛОЖЕНИЯ ГРАНИЦ

Публичный сервитут для размещения объекта: «Реконструкция ВЛ-10 кВ ф.7 ПС «Птицефабрика», со строительством отпайки ВЛ-10кВ от опоры 397/7 с установкой СТП 10/0,4 кВ и строительством ВЛ-0,4 кВ в Воткинском районе (18:04:000000:4020)»

Используемые условные знаки и обозначения:

-  – граница объекта,
-  – установленная граница кадастрового квартала,
-  – проектная граница инженерного сооружения,
-  – граница земельного участка,
-  – характерная точка объекта.