

ОПИСАНИЕ МЕСТОПОЛОЖЕНИЯ ГРАНИЦ

Публичный сервитут для размещения объекта: «Реконструкция ВЛ-10кВ ф.12 ПС "Светлое", со строительством отпайки ВЛ-10кВ с установкой СТП 10/0,4 кВ и строительством ВЛ-0,4 кВ в Воткинском районе УР (18:04:009001:1630)»

(наименование объекта, местоположение границ которого описано)

Сведения об объекте

№ п/п	Характеристики объекта	Описание характеристик
1	2	3
1	Местоположение объекта	Удмуртская респ., р-н Воткинский
2	Площадь объекта ± величина погрешности определения площади ($P \pm \Delta P$)	4274±23 кв.м
3	Иные характеристики объекта	Публичный сервитут в отношении части земельного участка с кадастровым номером 18:04:009001:1439 на котором расположен объект недвижимости сроком на 49 лет.

ОПИСАНИЕ МЕСТОПОЛОЖЕНИЯ ГРАНИЦ

Публичный сервитут для размещения объекта: «Реконструкция ВЛ-10кВ ф.12 ПС "Светлое", со строительством отпайки ВЛ-10кВ с установкой СТП 10/0,4 кВ и строительством ВЛ-0,4 кВ в Воткинском районе УР (18:04:009001:1630)»

(наименование объекта, местоположение границ которого описано)

Сведения о местоположении границ объекта

1. Система координат МСК-18, Зона 2

2. Сведения о характерных точках границ объекта

Обозначение характерных точек границ	Координаты, м		Метод определения координат характерной точки	Средняя квадратическая погрешность положения характерной точки (M_t), м	Описание обозначения точки на местности (при наличии)
	X	Y			
1	2	3	4	5	6
1	410328.28	2254346.50	Картометрический метод	2.50	-
2	410329.53	2254350.32	Картометрический метод	2.50	-
3	410282.96	2254366.14	Картометрический метод	2.50	-
4	409264.52	2254348.21	Картометрический метод	2.50	-
5	409262.54	2254348.17	Картометрический метод	2.50	-
6	409262.61	2254344.18	Картометрический метод	2.50	-
7	410282.33	2254362.13	Картометрический метод	2.50	-
1	410328.28	2254346.50	Картометрический метод	2.50	-

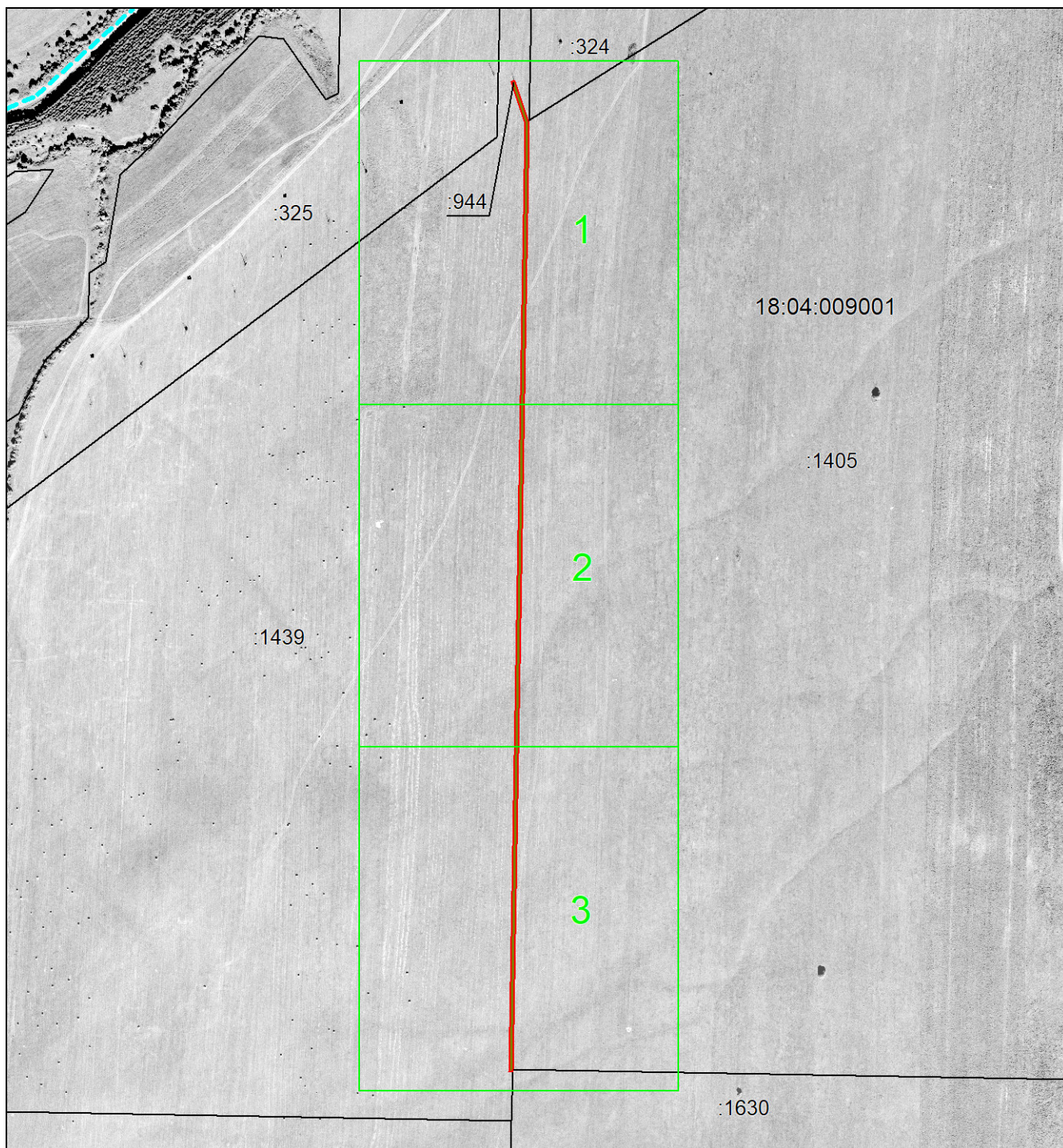
3. Сведения о характерных точках части (частей) границы объекта

Обозначение характерных точек части границы	Координаты, м		Метод определения координат характерной точки	Средняя квадратическая погрешность положения характерной точки (M_t), м	Описание обозначения точки на местности (при наличии)
	X	Y			
1	2	3	4	5	6
Часть № —					
—	—	—	—	—	—

СХЕМА РАСПОЛОЖЕНИЯ ГРАНИЦ

Публичный сервитут для размещения объекта: «Реконструкция ВЛ-10кВ ф.12 ПС "Светлое", со строительством отпайки ВЛ-10кВ с установкой СТП 10/0,4 кВ и строительством ВЛ-0,4 кВ в Воткинском районе УР (18:04:009001:1630)»

Основной лист



Масштаб 1: 6500

Используемые условные знаки и обозначения:



– область выносного листа,

23

– номер выносного листа.

Остальные используемые условные знаки и обозначения приведены на отдельной странице в конце раздела.

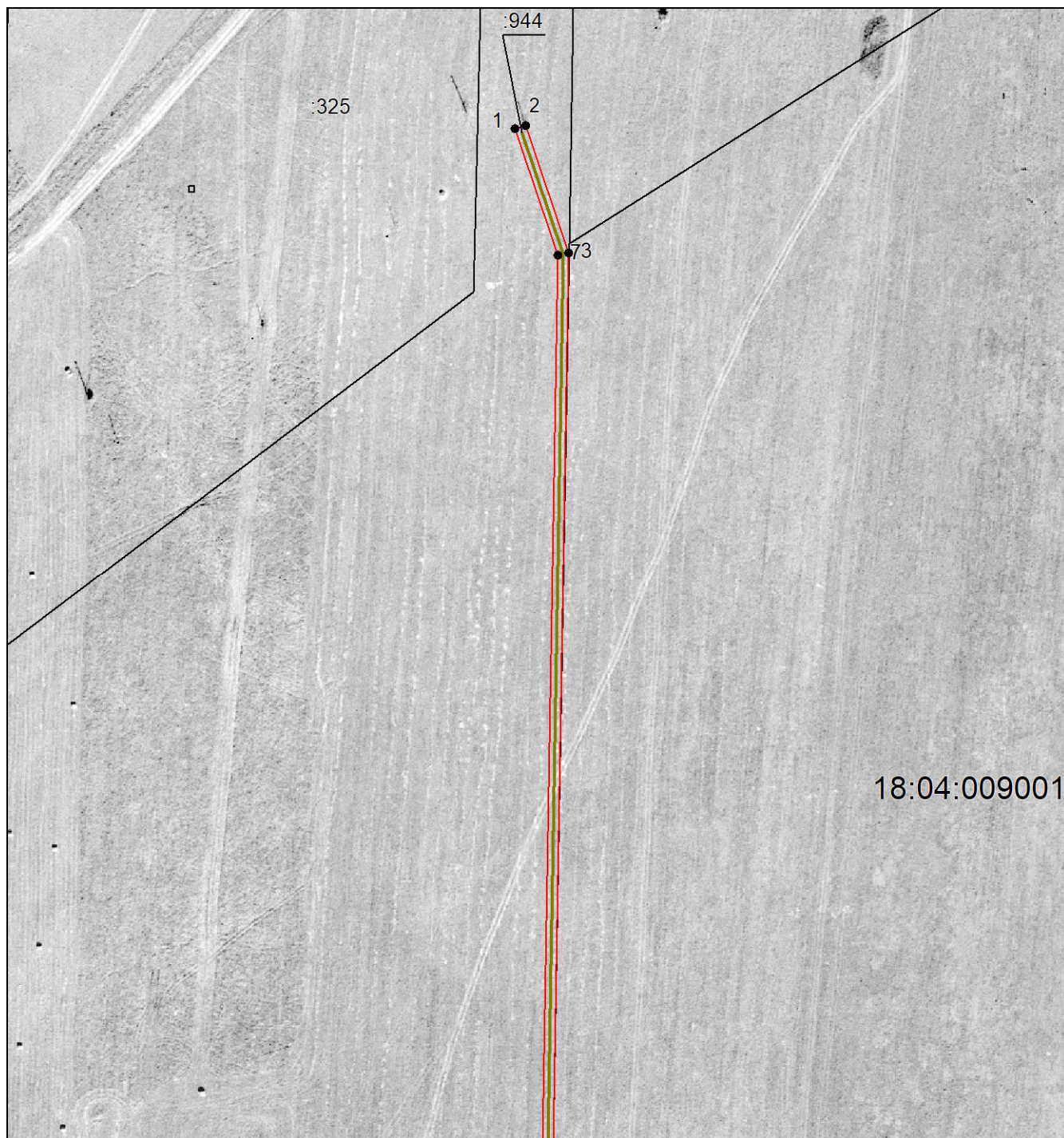
Подпись _____ Субботина Е. В. Дата 8 ноября 2022 г.

Место для оттиска печати (при наличии) лица, составившего описание местоположения границ объекта

СХЕМА РАСПОЛОЖЕНИЯ ГРАНИЦ

Публичный сервитут для размещения объекта: «Реконструкция ВЛ-10кВ ф.12 ПС "Светлое", со строительством отпайки ВЛ-10кВ с установкой СТП 10/0,4 кВ и строительством ВЛ-0,4 кВ в Воткинском районе УР (18:04:009001:1630)»

Выносной лист №1



Масштаб 1:2200

Используемые условные знаки и обозначения приведены на отдельной странице в конце раздела.

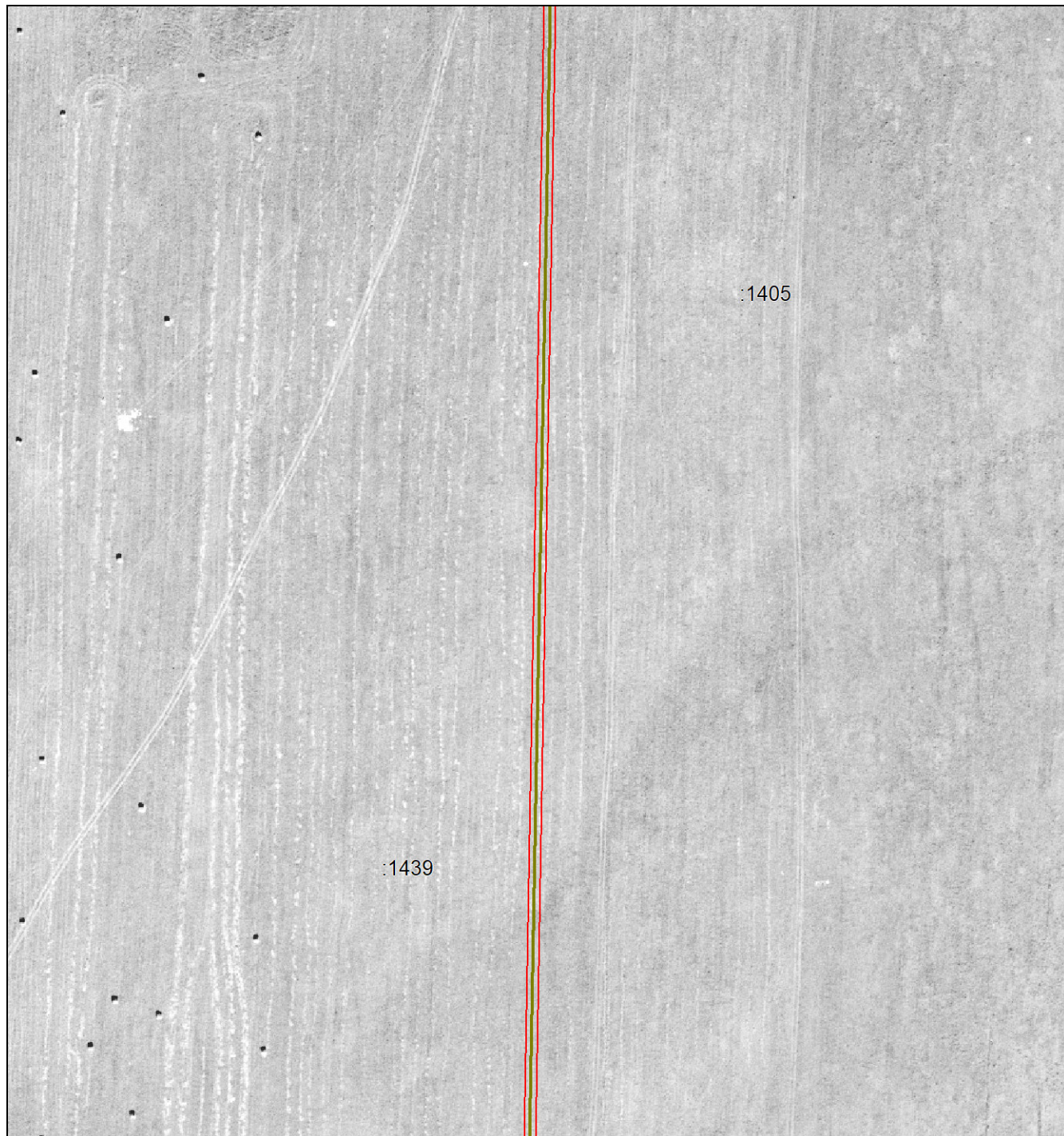
Подпись _____ Субботина Е. В. Дата 8 ноября 2022 г.

Место для оттиска печати (при наличии) лица, составившего описание местоположения границ объекта

СХЕМА РАСПОЛОЖЕНИЯ ГРАНИЦ

Публичный сервитут для размещения объекта: «Реконструкция ВЛ-10кВ ф.12 ПС "Светлое", со строительством отпайки ВЛ-10кВ с установкой СТП 10/0,4 кВ и строительством ВЛ-0,4 кВ в Воткинском районе УР (18:04:009001:1630)»

Выносной лист №2



Масштаб 1:2200

Используемые условные знаки и обозначения приведены на отдельной странице в конце раздела.

Подпись _____ Субботина Е. В. Дата 8 ноября 2022 г.

Место для оттиска печати (при наличии) лица, составившего описание местоположения границ объекта

СХЕМА РАСПОЛОЖЕНИЯ ГРАНИЦ

Публичный сервитут для размещения объекта: «Реконструкция ВЛ-10кВ ф.12 ПС "Светлое", со строительством отпайки ВЛ-10кВ с установкой СТП 10/0,4 кВ и строительством ВЛ-0,4 кВ в Воткинском районе УР (18:04:009001:1630)»

Выносной лист №3



Масштаб 1:2200

Используемые условные знаки и обозначения приведены на отдельной странице в конце раздела.






Подпись _____ Субботина Е. В. Дата 8 ноября 2022 г.

Место для оттиска печати (при наличии) лица, составившего описание местоположения границ объекта

СХЕМА РАСПОЛОЖЕНИЯ ГРАНИЦ

Публичный сервитут для размещения объекта: «Реконструкция ВЛ-10кВ ф.12 ПС "Светлое", со строительством отпайки ВЛ-10кВ с установкой СТП 10/0,4 кВ и строительством ВЛ-0,4 кВ в Воткинском районе УР (18:04:009001:1630)»

Используемые условные знаки и обозначения:

-  – граница объекта,
-  – установленная граница кадастрового квартала,
-  – проектная граница инженерного сооружения,
-  – граница земельного участка,
-  – характерная точка объекта.