

АДМИНИСТРАЦИЯ
МУНИЦИПАЛЬНОГО ОБРАЗОВАНИЯ
«МУНИЦИПАЛЬНЫЙ ОКРУГ ВОТКИНСКИЙ РАЙОН
УДМУРТСКОЙ РЕСПУБЛИКИ»

«УДМУРТ ЭЛЬКУНЫСЬ
ВОТКА ЁРОС МУНИЦИПАЛ ОКРУГ»
МУНИЦИПАЛ КЫЛДЫТЭТЛЭН
АДМИНИСТРАЦИЕЗ

ПОСТАНОВЛЕНИЕ

10 января 2023 года

№13

г. Воткинск

Об установлении публичного сервитута в целях размещения линейного объекта «Реконструкция ВЛ-10 кВ ф.12 ПС «Светлое», со строительством отпайки ВЛ-10кВ с установкой СТП 10/0,4 кВ и строительством ВЛ-0,4 кВ в Воткинском районе УР (18:04:009001:1630)», в интересах ПАО «Россети Центр и Приволжье»

В соответствии со ст.23, 39.37-39.50 Земельного Кодекса Российской Федерации, на основании ходатайства ПАО «Россети Центр и Приволжье» от 16.12.2022 года № МР7-УдЭ/24-01/7980 (вх. от 19.12.2022 №7717), учитывая отсутствие заявлений иных правообладателей земельных участков в период публикации сообщения о возможном установлении публичного сервитута от 23.12.2022 года на официальном сайте Администрации муниципального образования «Муниципальный округ Воткинский район Удмуртской Республики» по адресу: <http://votray.ru>,

Администрация муниципального образования «Муниципальный округ Воткинский район Удмуртской Республики», ПОСТАНОВЛЯЕТ:

1. Установить публичный сервитут для размещения линейного объекта «Реконструкция ВЛ-10 кВ ф.12 ПС «Светлое», со строительством отпайки ВЛ-10кВ с установкой СТП 10/0,4 кВ и строительством ВЛ-0,4 кВ в Воткинском районе УР (18:04:009001:1630)», сроком на 49 (Сорок девять) лет, в интересах публичного акционерного общества «Россети Центр и Приволжье» - далее ПАО «Россети Центр и Приволжье») (620026, Нижегородская область, г. Нижний Новгород, ул. Рождественская, д.33, ОГРН 1075260020043, ИНН 5260200603) на часть земельного участка с кадастровым № 18:04:009001:1439, площадью 4274 кв.м.

Срок, в течение которого использование земельного участка (его части) и (или) расположенного на нем объекта недвижимого имущества в соответствии с их разрешенным использованием будет невозможно или существенно затруднено в связи с осуществлением сервитута составляет 1(Один) месяц с даты установления публичного сервитута.

2. Утвердить границы публичного сервитута, на части земельного участка с кадастровым № 18:04:009001:1439, площадью 4274 кв.м. (согласно приложению).

3. Порядок и правила установления охранных зон объектов электросетевого хозяйства и особых условий использования земельных участков, расположенных в границах таких зон, определены Постановлением Правительства Российской Федерации от 24.02.2009 года № 160 «О порядке установления охранных зон объектов электросетевого хозяйства и особых условий использования земельных участков, расположенных в границах таких зон».

4. ПАО «Россети Центр и Приволжье» в установленном законом порядке после прекращения действия публичного сервитута привести часть земельного участка с кадастровым № 18:04:009001:1439, обремененного публичным сервитутом в состояние, пригодное для его использования в соответствии с видом разрешенного использования.

5. ПАО «Россети Центр и Приволжье» вправе:

- приступить к осуществлению публичного сервитута со дня заключения соглашений о его осуществлении, но не ранее дня внесения сведений о публичном сервитуте в Единый государственный реестр недвижимости;

- в установленных границах публичного сервитута осуществлять деятельность, в соответствии с требованиями законодательства Российской Федерации, для обеспечения которой установлен сервитут;

- до окончания срока публичного сервитута обратиться с ходатайством об установлении публичного сервитута на новый срок.

6. Управлению муниципальным имуществом и земельными ресурсами Администрации муниципального образования «Муниципальный округ Воткинский район Удмуртской Республики» в установленном законом порядке:

- обеспечить опубликование настоящего постановления на официальном сайте Администрации муниципального образования «Муниципальный округ Воткинский район Удмуртской Республики» по адресу: [http:// votray.ru](http://votray.ru);

- направить копию настоящего постановления в Управление Росреестра по Удмуртской Республике;

- направить заявителю копию настоящего постановления, сведения о лицах, являющихся правообладателями земельного участка с кадастровым номером 18:04:009001:1439.

Глава муниципального образования



И.П. Прозоров

Применение
к постановке кадастровой регистрации
Воткинского района от 10.04.2022 г. 13

ОПИСАНИЕ МЕСТОПОЛОЖЕНИЯ ГРАНИЦ

Публичный сервитут для размещения объекта: «Реконструкция ВЛ-10кВ ф.12 ПС "Светлое", со строительством отпайки ВЛ-10кВ с установкой СТП 10/0,4 кВ и строительством ВЛ-0,4 кВ в Воткинском районе УР (18:04:009001:1630)»

(наименование объекта, местоположение границ которого описано)

Сведения об объекте

№ п/п	Характеристики объекта	Описание характеристик
1 :	2	3
1	Местоположение объекта	Удмуртская респ., р-н Воткинский
2	Площадь объекта ± величина погрешности определения площади ($P \pm \Delta P$)	4274±23 кв.м
3	Иные характеристики объекта	Публичный сервитут в отношении части земельного участка с кадастровым номером 18:04:009001:1439 на котором расположен объект недвижимости сроком на 49 лет.

ОПИСАНИЕ МЕСТОПОЛОЖЕНИЯ ГРАНИЦ

Публичный сервитут для размещения объекта: «Реконструкция ВЛ-10кВ ф.12 ПС "Светлое", со строительством отпайки ВЛ-10кВ с установкой СТП 10/0,4 кВ и строительством ВЛ-0,4 кВ в Воткинском районе УР (18:04:009001:1630)»

(наименование объекта, местоположение границ которого описано)

Сведения о местоположении границ объекта

1. Система координат *МСК-18, Зона 2*

2. Сведения о характерных точках границ объекта

Обозначение характерных точек границ	Координаты, м		Метод определения координат характерной точки	Средняя квадратическая погрешность положения характерной точки (M _t), м	Описание обозначения точки на местности (при наличии)
	X	Y			
1	2	3	4	5	6
1	410328.28	2254346.50	Картометрический метод	2.50	-
2	410329.53	2254350.32	Картометрический метод	2.50	-
3	410282.96	2254366.14	Картометрический метод	2.50	-
4	409264.52	2254348.21	Картометрический метод	2.50	-
5	409262.54	2254348.17	Картометрический метод	2.50	-
6	409262.61	2254344.18	Картометрический метод	2.50	-
7	410282.33	2254362.13	Картометрический метод	2.50	-
1	410328.28	2254346.50	Картометрический метод	2.50	-

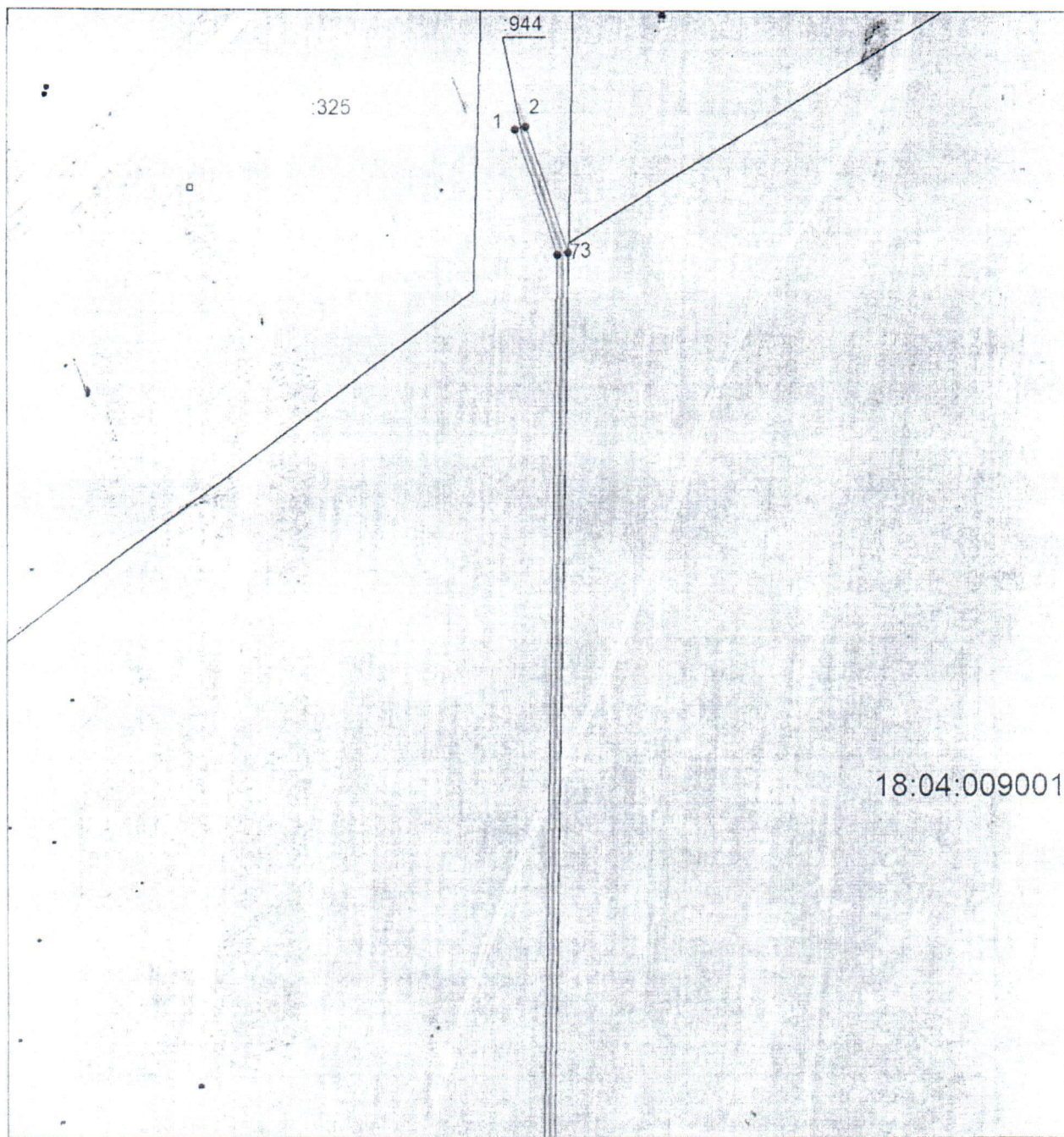
3. Сведения о характерных точках части (частей) границы объекта

Обозначение характерных точек части границы	Координаты, м		Метод определения координат характерной точки	Средняя квадратическая погрешность положения характерной точки (M _t), м	Описание обозначения точки на местности (при наличии)
	X	Y			
1	2	3	4	5	6
Часть № —	—	—	—	—	—

СХЕМА РАСПОЛОЖЕНИЯ ГРАНИЦ

Публичный сервитут для размещения объекта: «Реконструкция ВЛ-10кВ ф.12 ПС "Светлое", со строительством отпайки ВЛ-10кВ с установкой СТП 10/0,4 кВ и строительством ВЛ-0,4 кВ в Воткинском районе УР (18:04:009001:1630)»

Выносной лист №1



Масштаб 1:2200

Используемые условные знаки и обозначения приведены на отдельной странице в конце раздела.

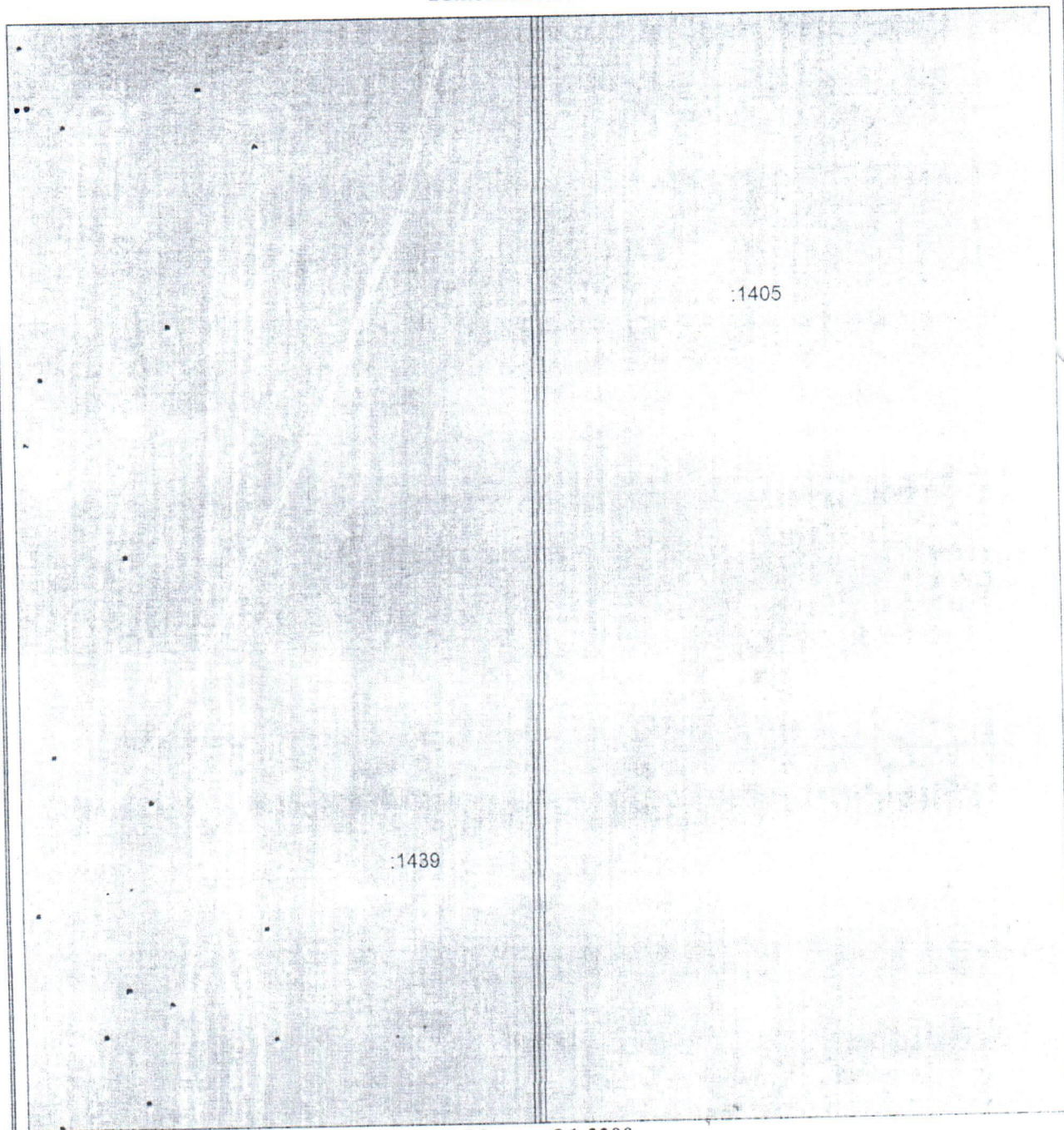
Подпись _____ Субботина Е. В. Дата 8 ноября 2022 г.

Место для оттиска печати (при наличии) лица, составившего описание местоположения границ объекта

СХЕМА РАСПОЛОЖЕНИЯ ГРАНИЦ

Публичный сервитут для размещения объекта: «Реконструкция ВЛ-10кВ ф.12 ПС "Светлое", со строительством отпайки ВЛ-10кВ с установкой СТП 10/0,4 кВ и строительством ВЛ-0,4 кВ в Воткинском районе УР (18:04:009001:1630)»

Выносной лист №2



Масштаб 1:2200

Используемые условные знаки и обозначения приведены на отдельной странице в конце раздела.

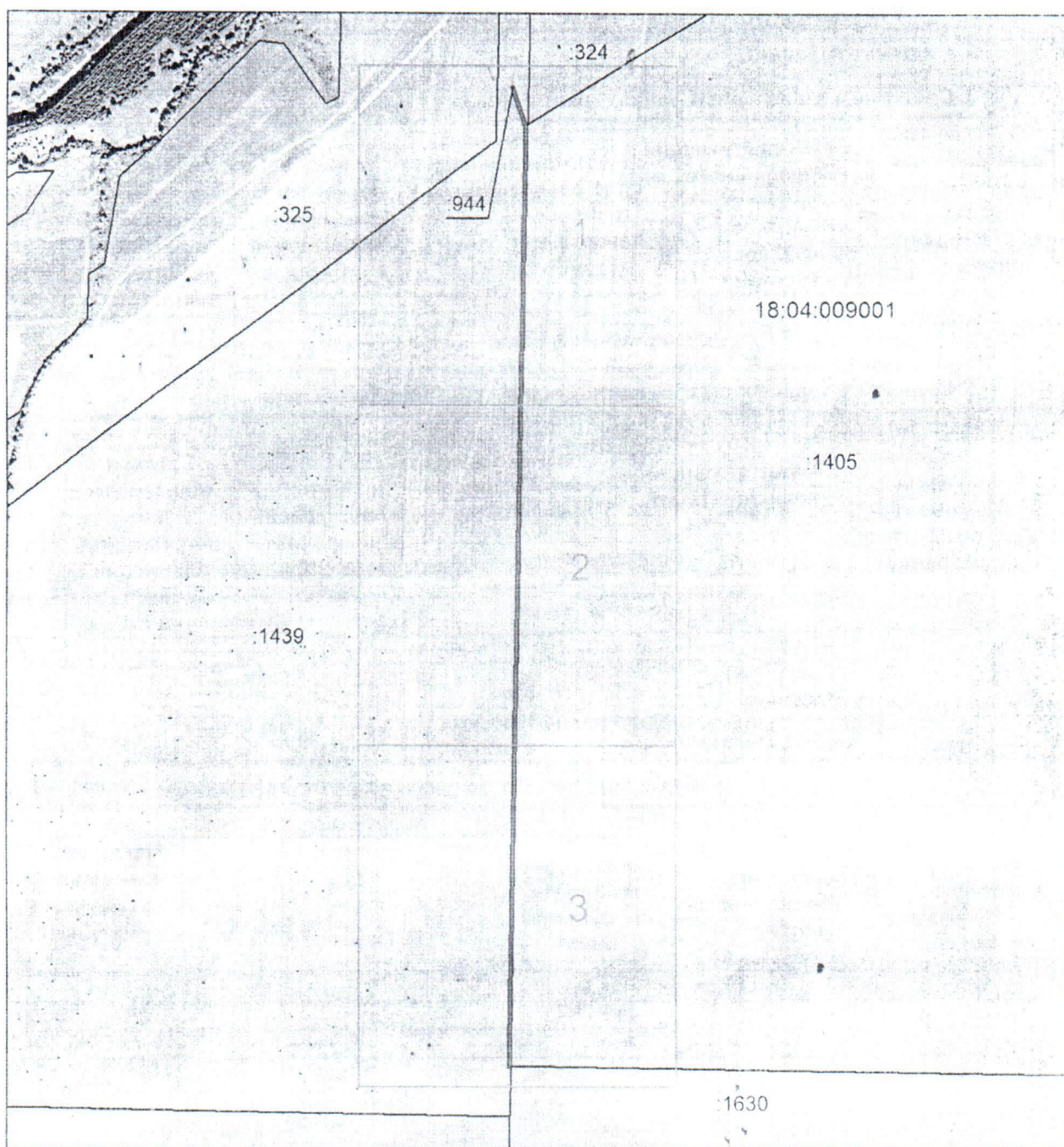
Подпись _____ Субботина Е. В. Дата 8 ноября 2022 г.

Место для оттиска печати (при наличии) лица, составившего описание местоположения границ объекта

СХЕМА РАСПОЛОЖЕНИЯ ГРАНИЦ

Публичный сервитут для размещения объекта: «Реконструкция ВЛ-10кВ ф.12 ПС "Светлое", со строительством отпайки ВЛ-10кВ с установкой СТП 10/0,4 кВ и строительством ВЛ-0,4 кВ в Воткинском районе УР (18:04:009001:1630)»

Основной лист



Масштаб 1: 6500

Используемые условные знаки и обозначения:



— область выносного листа,

23

— номер выносного листа.

Остальные используемые условные знаки и обозначения приведены на отдельной странице в конце раздела.

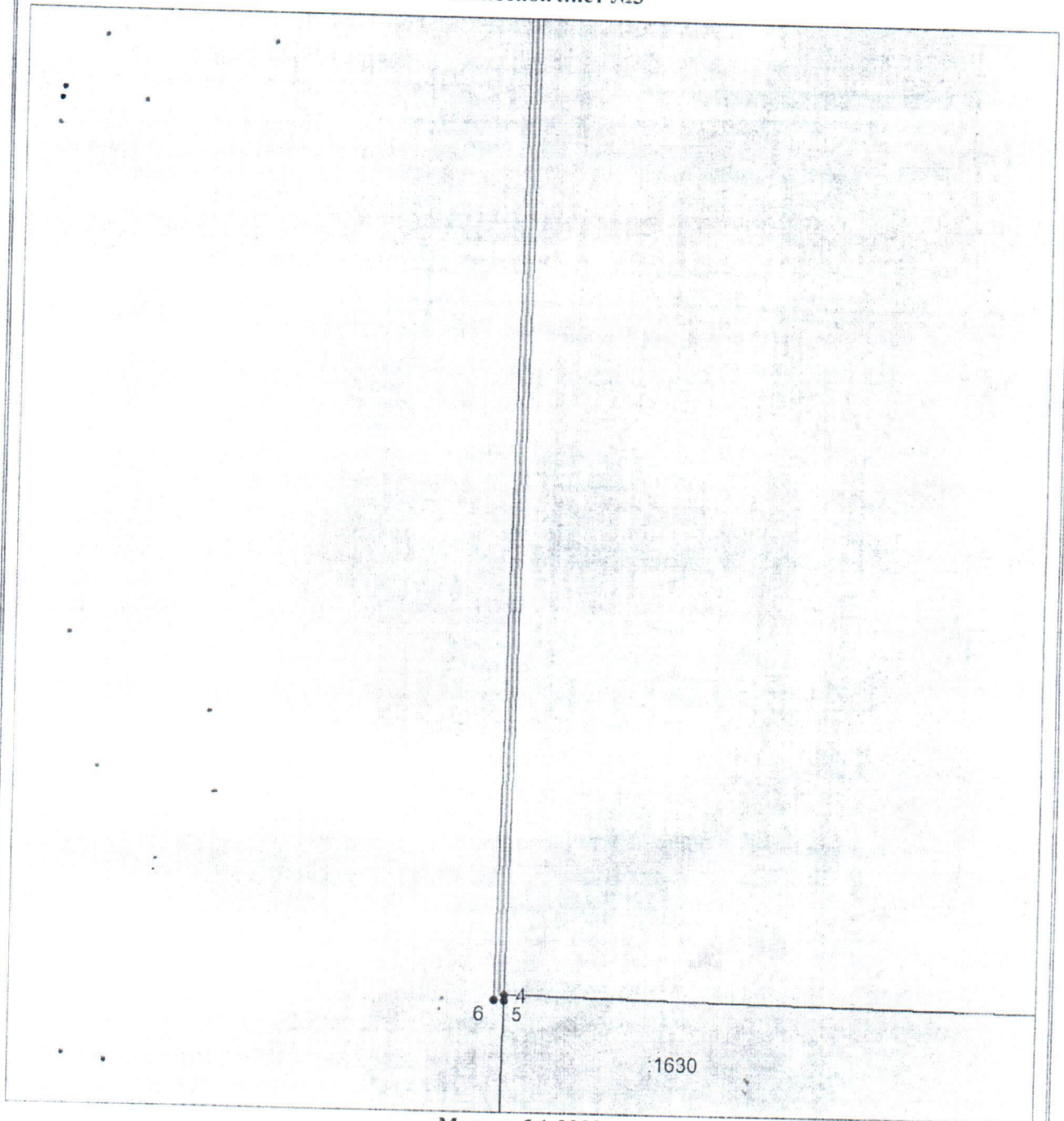
Подпись _____ Субботина Е. В. Дата 8 ноября 2022 г.

Место для оттиска печати (при наличии) лица, составившего описание местоположения границ объекта

СХЕМА РАСПОЛОЖЕНИЯ ГРАНИЦ

Публичный сервитут для размещения объекта: «Реконструкция ВЛ-10кВ ф.12 ПС "Светлое", со строительством отпайки ВЛ-10кВ с установкой СТП 10/0,4 кВ и строительством ВЛ-0,4 кВ в Воткинском районе УР (18:04:009001:1630)»

Выносной лист №3



Масштаб 1:2200

Используемые условные знаки и обозначения приведены на отдельной странице в конце раздела.






Подпись _____ Субботина Е. В. Дата 8 ноября 2022 г.

Место для оттиска печати (при наличии) лица, составившего описание местоположения границ объекта

СХЕМА РАСПОЛОЖЕНИЯ ГРАНИЦ

Публичный сервитут для размещения объекта: «Реконструкция ВЛ-10кВ ф.12 ПС "Светлое", со строительством отпайки ВЛ-10кВ с установкой СТП 10/0,4 кВ и строительством ВЛ-0,4 кВ в Воткинском районе УР (18:04:009001:1630)»

Используемые условные знаки и обозначения:

-  — граница объекта,
-  — установленная граница кадастрового квартала,
-  — проектная граница инженерного сооружения,
-  — граница земельного участка,
-  — характерная точка объекта.