



**АДМИНИСТРАЦИЯ
МУНИЦИПАЛЬНОГО ОБРАЗОВАНИЯ
«МУНИЦИПАЛЬНЫЙ ОКРУГ ВОТКИНСКИЙ РАЙОН
УДМУРТСКОЙ РЕСПУБЛИКИ»**

**«УДМУРТ ЭЛЬКУНЫСЬ
ВОТКА ЁРОС МУНИЦИПАЛ ОКРУГ»
МУНИЦИПАЛ КЫЛДЫТЭТЛЭН
АДМИНИСТРАЦИЕЗ**

ПОСТАНОВЛЕНИЕ

29 марта 2024 года

№ 495

г. Воткинск

Об установлении публичного сервитута в целях размещения антенно-мачтового сооружения связи объекта «Установка АМС БС в Удмуртской Республике Российской Федерации по проекту «Устранение цифрового неравенства (УЦН 2.0)» в интересах ПАО «Ростелеком», местоположение: Удмуртская Республика, Воткинский район, д. Черный Ключ

В соответствии со статьями 23, 39.37-39.50 Земельного кодекса Российской Федерации, на основании ходатайства ПАО «Ростелеком» от 05.03.2024 № М-31/3154 (вх. от 05.03.2024 №1332), учитывая отсутствие заявлений иных правообладателей земельных участков в период публикации сообщения о возможном установлении публичного сервитута от 13.03.2024 года на официальном сайте Администрации муниципального образования «Муниципальный округ Воткинский район Удмуртской Республики» по адресу: <http://votray.ru>,

Администрация муниципального образования «Муниципальный округ Воткинский район Удмуртской Республики» ПОСТАНОВЛЯЕТ:

1. Установить публичный сервитут в целях размещения антенно-мачтового сооружения связи объекта «Установка АМС БС в Удмуртской Республике Российской Федерации по проекту «Устранение цифрового неравенства (УЦН 2.0)», сроком на 49 (Сорок девять) лет, в интересах публичного акционерного общества «Ростелеком» (далее ПАО «Ростелеком») (191167, г. Санкт-Петербург, вн.тер. г. Смольнинское, наб.Синопская, д.14, литера А, ОГРН 1027700198767, ИНН 7707049388) в отношении земельного участка в кадастровом квартале 18:04:180002, площадью 28 кв.м., местоположение: Удмуртская Республика, Воткинский район, д. Черный Ключ.

Срок, в течение которого использование земельного участка (его части) и (или) расположенного на нем объекта недвижимого имущества в соответствии с их разрешенным использованием будет невозможно или существенно затруднено в связи с осуществлением сервитута составляет 49 (Сорок девять) лет, с даты установления публичного сервитута.

2. Утвердить границы публичного сервитута в отношении земельного участка в кадастровом квартале 18:04:180002, площадью 28 кв.м., местоположение: Удмуртская Республика, Воткинский район, д. Черный Ключ (согласно приложению).

3. Порядок и правила установления охранных зон объектов связи и особых условий использования земельных участков, расположенных в границах таких зон, определены Правилами охраны линий и сооружений связи, утвержденными постановлением Правительства Российской Федерации от 09.06.1995 № 578.

4. ПАО «Ростелеком» в установленном законом порядке после прекращения действия публичного сервитута привести земельный участок в кадастровом квартале 18:04:180002, площадью 28 кв.м., местоположение: Удмуртская Республика, Воткинский район, д. Черный Ключ, обремененного публичным сервитутом в состоянии, пригодное для его использования в соответствии с видом разрешенного использования.

5. Плата за публичный сервитут в отношении земельного участка, находящегося в государственной или муниципальной собственности и не обремененного правами третьих лиц, устанавливается в размере 0,01 процента кадастровой стоимости такого земельного участка за каждый год использования этого земельного участка

6. ПАО «Ростелеком» вправе:

- приступить к осуществлению публичного сервитута не ранее дня внесения сведений о публичном сервитуте в Единый государственный реестр недвижимости;

- в установленных границах публичного сервитута осуществлять деятельность, в соответствии с требованиями законодательства Российской Федерации, для обеспечения которой установлен сервитут;

- до окончания срока публичного сервитута обратиться с ходатайством об установлении публичного сервитута на новый срок.

7. Управлению муниципальным имуществом и земельными ресурсами Администрации муниципального образования «Муниципальный округ Воткинский район Удмуртской Республики» в установленном законом порядке, в течении пяти рабочих дней:

- обеспечить размещение настоящего Постановления на официальном сайте Администрации муниципального образования «Муниципальный округ Воткинский район Удмуртской Республики» по адресу: [http:// votray.ru](http://votray.ru);

- направить копию настоящего Постановления в Управление Росреестра по Удмуртской Республике;

- направить заявителю ПАО «Ростелеком» копию настоящего Постановления.

Глава муниципального образования



С.А. Васильев

*Применение и постановление
Администрации Воткинского района*

ОПИСАНИЕ МЕСТОПОЛОЖЕНИЯ ГРАНИЦ

№ 29-03/2024-Н 495

Антенно-мачтовые сооружения связи по проекту «Устранение цифрового неравенства»

(наименование объекта, местоположение границ которого описано (далее - объект))



Раздел 1

Сведения об объекте

№ п/п	Характеристики объекта	Описание характеристик
1	2	3
1	Местоположение объекта	Удмуртская Республика, Воткинский р-н, Черный Ключ д
2	Площадь объекта ± величина погрешности определения площади (P ± ΔP)	25 м ² ± 1 м ²
3	Иные характеристики объекта	<p>Вид объекта реестра границ: Зона с особыми условиями использования территории</p> <p>Вид объекта по документу: публичный сервитут</p> <p>Содержание ограничений использования объектов недвижимости в пределах зоны или территории: Публичный сервитут ПАО «Ростелеком» устанавливается для использования земель и земельных участков в целях размещения антенно-мачтовых сооружений связи по проекту «Устранение цифрового неравенства» на срок 49 (сорок девять) лет.</p> <p>Контактные данные: 115172, Российская Федерация, Москва, ул. Гончарная, д. 30, стр. 1. Контактный телефон/факс: +7 (499) 999-82-83 / +7 (499) 999-82-22. Электронная почта: rostelecom@rt.ru</p>

Раздел 2

Сведения о местоположении границ объекта

1. Система координат МСК-18 зона 2

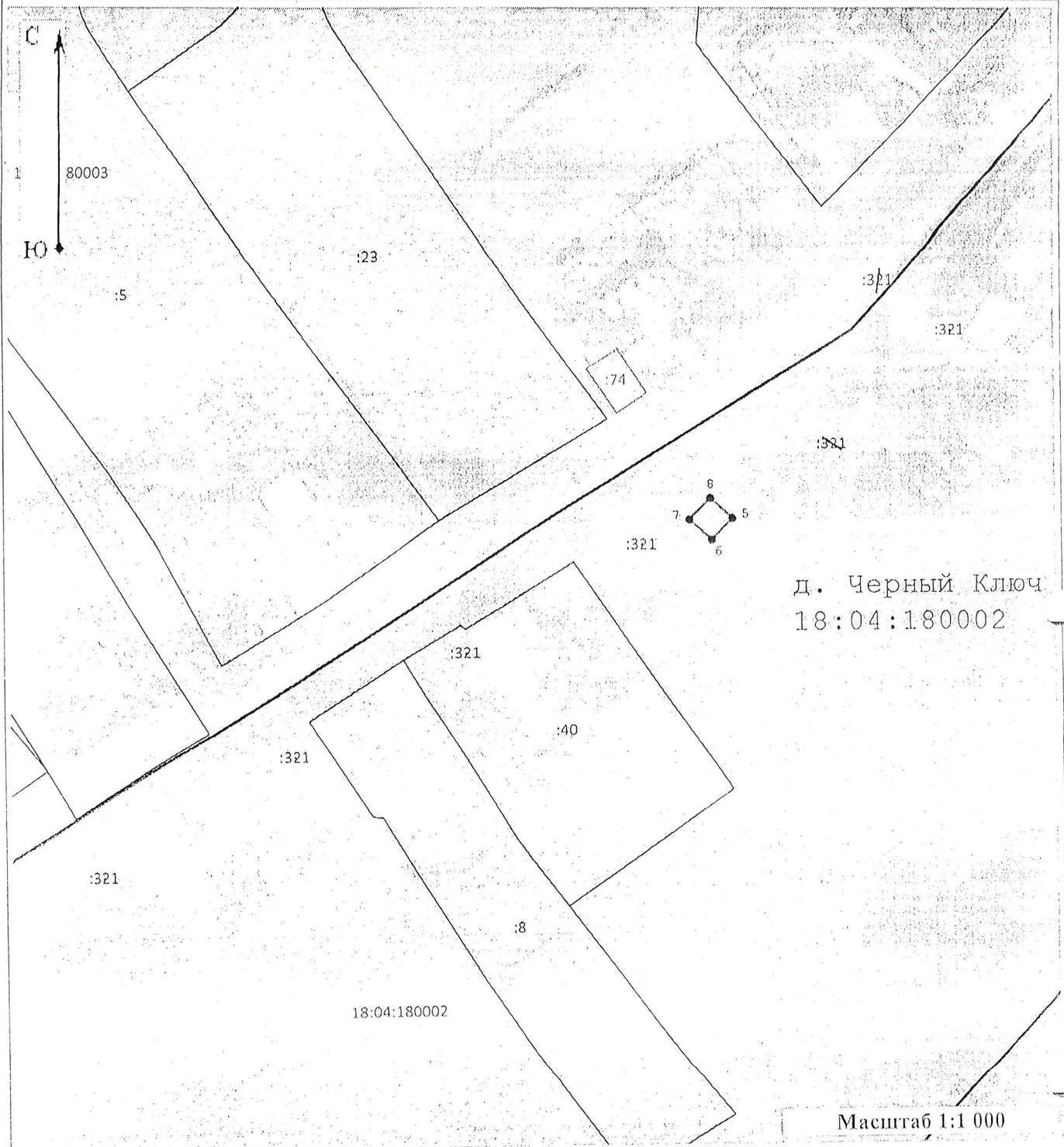
2. Сведения о характерных точках границ объекта

Обозначение характерных точек границ	Координаты, м		Метод определения координат характерной точки	Средняя квадратическая погрешность положения характерной точки (Mt), м	Описание обозначения точки на местности (при наличии)
	X	Y			
1	2	3	4	5	6
5	414 256,55	2 251 826,08	Аналитический метод	0,10	—
6	414 252,91	2 251 822,63		0,10	
7	414 256,37	2 251 818,95		0,10	
8	414 260,01	2 251 822,40		0,10	
5	414 256,55	2 251 826,08		0,10	




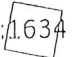
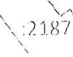



3. Сведения о характерных точках части (частей) границы объекта

1	2	3	4	5	6
—	—	—	—	—	—

Схема расположения границ публичного сервитута



Условные обозначения:

-  7 - Характерная точка границы публичного сервитута, сведения о которой позволяют однозначно определить ее местоположение
-  - Проектные границы публичного сервитута
-  - Существующая часть границы, имеющиеся в ЕГРН сведения о которой достаточны для определения ее местоположения
-  :1634 - Обозначение и кадастровый номер существующего земельного участка
-  :2187 - Обозначение и кадастровый номер объекта капитального строительства
-  - Обозначение кадастрового квартала
- 58:05:0010201 - Обозначение кадастрового квартала
-  - Существующая часть границы кадастрового квартала
-  - Существующая часть границы населенного пункта (административно-территориальной границы)